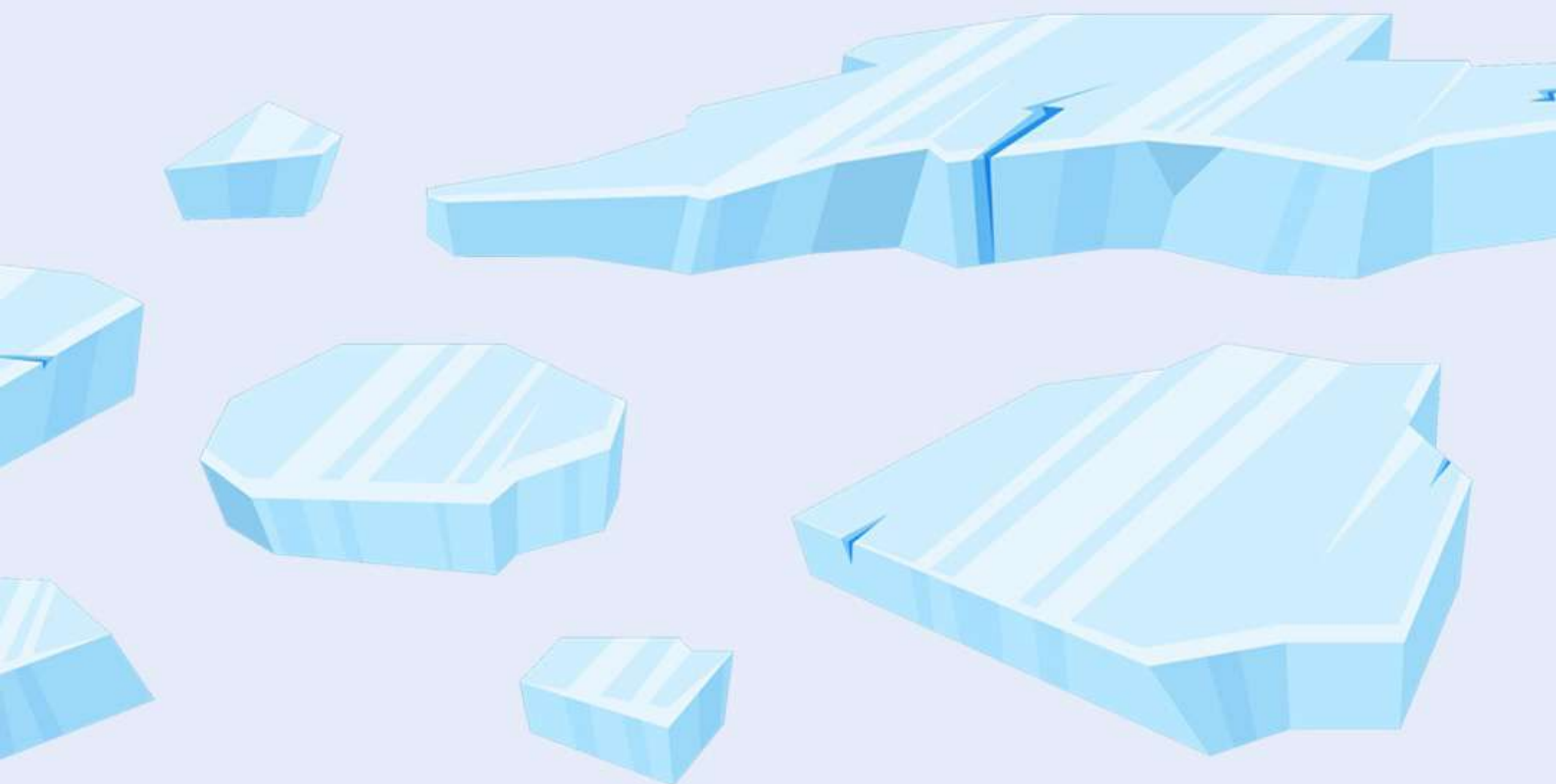


ОСТОРОЖНО! ТОНКИЙ ЛЕД!





Безопасным считается лед толщиной:

10 см в пресной воде
15 см в соленой воде

самый прочный лед голубого цвета

лед белого цвета в 2 раза менее прочный

**серый, с желтоватым оттенком
и матово-белый лед - не надежен**

**Если температура воздуха
выше 0 градусов по Цельсию
держится 3 и более суток -
прочность льда снижается на 25%**

Более хрупкий лед:



в устьях рек

на участках с сильным течением

**вблизи камыша, деревьев, бьющих ключей,
сточных вод**





Если человек провалился под лед - попросите кого-нибудь вызвать спасателей, телефон 112

возьмите любой длинный предмет:

палку, доску, лыжи, веревку.

Можно связать несколько шарфов, ремней,
использовать одежду

передвигайтесь ползком,
широко расставив руки и ноги

остановитесь в нескольких метрах от тонущего,
бросьте ему конец веревки, край одежды,
палку, доску, лыжи

действуйте решительно и осторожно
аккуратно вытащите пострадавшего на лед
и вместе с ним ползком выбирайтесь
из опасной зоны

как можно быстрее доставьте пострадавшего
в теплое место (помещение, автомобиль)



После того, как вы вместе с пострадавшим выбрались из воды:

окажите пострадавшему первую помощь:
снимите с него мокрую одежду, разотрите тело до легкого покраснения,
напоите горячим сладким чаем

дайте ему сухую одежду

передайте пострадавшего прибывшим медикам или спасателям

не давайте пострадавшему алкоголь!
Это может ухудшить его состояние

Если вы провалились под лед:



не паникуйте, стабилизируйте дыхание,
не делайте резких движений

раскиньте руки в стороны,
попытайтесь зацепиться за кромку льда,
придав телу горизонтальное положение
по направлению течения

попытайтесь налечь грудью на кромку льда,
закинуть на лед сначала одну ногу, а затем другую

если лед выдержал - перекатываясь,
ползите к берегу - в ту сторону, откуда пришли
(лед в этом месте уже проверен на прочность)

выбравшись на сушу,
попытайтесь как можно быстрее согреться -
переохлаждение может привести
к серьезным последствиям



**Родители!
Не разрешайте детям
играть на тонком льду!**